

# リアルな暮らしが実感できる



## 名取市愛島台周辺

# 街なかモデルハウスOPEN!

### 見学予約 受付中

※街なかモデルハウスの住所はお問い合わせください。

子育て世代に  
うれしい



フレンチ & クラシックスタイルのお洒落な内観、  
回遊性を重視した生活動線、大容量収納 など  
アイデアとこだわりが詰まったお家ができました。

3LDK+SIC+ファミリークローゼット

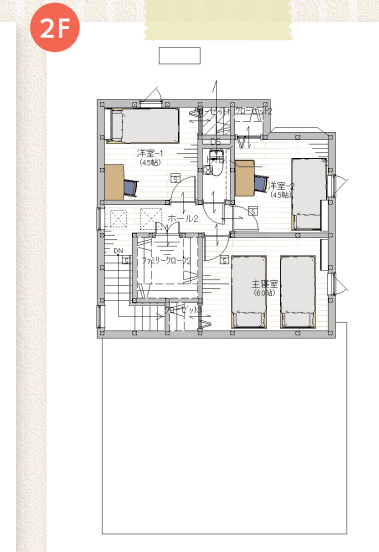
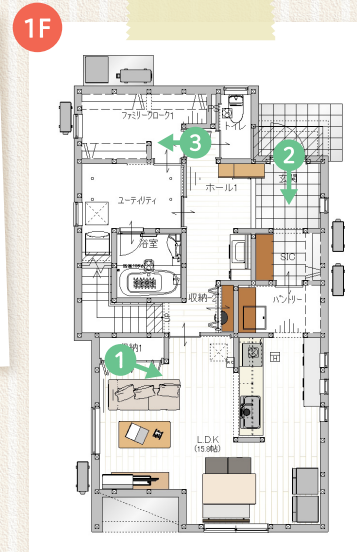
！ 間取りのこだわりポイント



1 落ち着いた茶系でまとめた  
フレンチ&クラシックスタイルのお洒落な内観



2 玄関→SIC→パントリー→キッチン  
洗濯機→ユーティリティ物干し→  
ファミリークロークなど  
回遊性を重視した生活動線



3 1階、2階にそれぞれに設けた、  
大容量のファミリークローゼット

アエラホーム 仙台支社 TEL.022-771-4888

〒981-3111 宮城県仙台市泉区松森字育兵衛55-1  
定休日:火曜・水曜 営業時間:10:00 ~ 19:00

「街なかモデル」のメリットは裏面をご覧ください▶

# 街なかモデルを見学するメリット

## アエラホームの 街なか モデルハウス

machinaka model house

「アエラホームの街なかモデルハウス」は、実際の住宅地に建てられた実生活の延長線上にあるモデルハウスです。住宅展示場にある大きなモデルハウスと違って、隣の家との関わりや、採光や通風の環境をリアルに確かめられるのがすごいところ。部屋の広さ・生活動線・収納など、リアルな暮らしを実感できる。それが、「アエラホームの街なかモデルハウス」です。



### Point.01

#### 31坪3LDK の リアルサイズモデルハウス

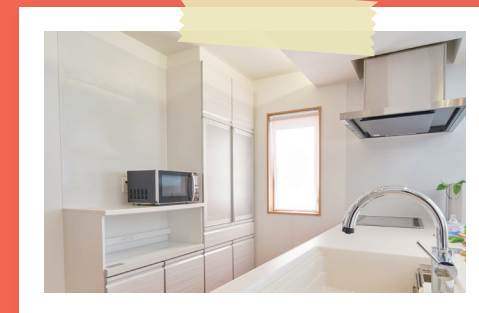
実際の生活空間、家具の配置や動線、収納など、ご自身の間取りを考える上で参考になること間違いなしです。



### Point.03

#### 「外張W断熱」+「W遮熱」の 快適性をぜひご体感ください

人が実際に生活することを想定して作られたモデルハウスなので、ありのままの断熱・気密性能をご体感いただけます。



### Point.02

#### 実際の暮らしを そのまま確かめられます

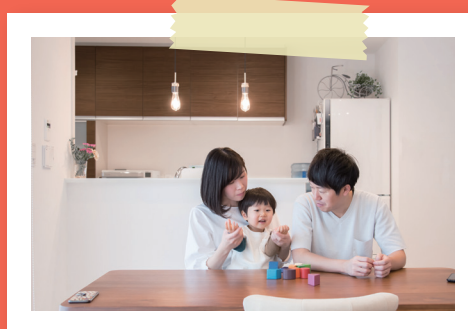
実際の住宅地に建てられたモデルハウスなので、隣の家との関わりや日当たり、車や人の行き来などもご実感いただけます。



### Point.04

#### 最新&標準仕様の 設備を確認できる

標準の設備を確認することで、必要以上に予算をかけずに、ご自身が本当にこだわりたい設備を検討しやすくなります。



お急ぎください

2025年6月までの限定公開となっております。

まずはお気軽にお問い合わせください

アエラホーム 仙台支社 TEL.022-771-4888

かんたん  
来場予約  
はこちら

