

リアルな暮らしが実感できる



子育て世代に
うれしい

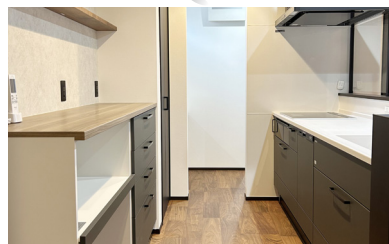


仙台市宮城野区鶴ヶ谷東周辺

街なかモデルハウスOPEN!

見学予約 受付中

※街なかモデルハウスの住所はお問い合わせください。

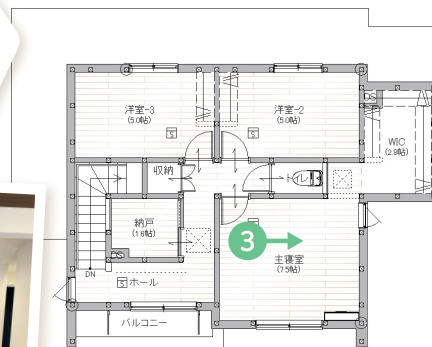
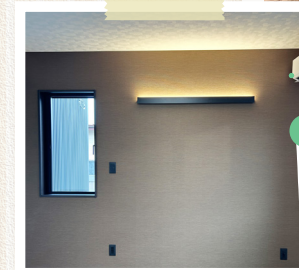
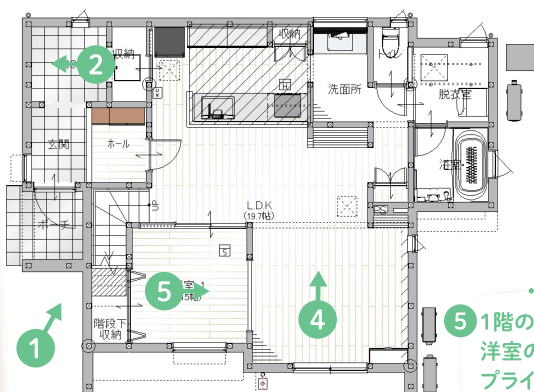


ブルックリンスタイルで統一した洗練された内装、
状況にあわせて調整できる 可変式可動棚 を採用した収納など、
アイデアとこだわりが詰まったお家 ができました。

4LDK + SIC + 納戸 ！ 間取りのこだわりポイント



1 屋根と外壁には、
耐用年数が長く、
サビにくいガルバリウム
鋼板を採用。



5 1階のLDKと
洋室の間には室内窓を設置。
プライベートを大切にしつつも
家族を近くに感じられる。

アエラホーム 仙台支社 TEL.022-771-4888

〒981-3111 宮城県仙台市泉区松森字音兵衛55-1
定休日:火曜・水曜 営業時間:10:00 ~ 19:00

「街なかモデル」のメリットは裏面をご覧ください▶

街なかモデルを見学するメリット

アエラホームの 街なか モデルハウス

machinaka model house

「アエラホームの街なかモデルハウス」は、実際の住宅地に建てられた実生活の延長線上にあるモデルハウスです。住宅展示場にある大きなモデルハウスと違って、隣の家との関わりや、採光や通風の環境をリアルに確かめられるのがすごいところ。部屋の広さ・生活動線・収納など、リアルな暮らしを実感できる。それが、「アエラホームの街なかモデルハウス」です。



Point.01

36坪4LDKの リアルサイズモデルハウス

実際の生活空間、家具の配置や動線、収納など、ご自身の間取りを考える上で参考になること間違いなしです。



Point.03

「外張W断熱」+「W遮断」の 快適性をぜひご体感下さい

人が実際に生活することを想定して作られたモデルハウスなので、ありのままの断熱・気密性能をご体感いただけます。



Point.02

実際の暮らしを そのまま確かめられます

実際の住宅地に建てられたモデルハウスなので、隣の家との関わりや日当たり、車や人の行き来などもご実感いただけます。



Point.04

最新&標準仕様の 設備を確認できる

標準の設備を確認することで、必要以上に予算をかけずに、ご自身が本当にこだわりたい設備を検討しやすくなります。



お急ぎください

2025年8月までの限定公開となっております。

まずはお気軽にお問い合わせください

アエラホーム 仙台支社 TEL.022-771-4888

AERA
HOME

かんたん
来場予約
はこちら

