

リアルな暮らしが実感できる



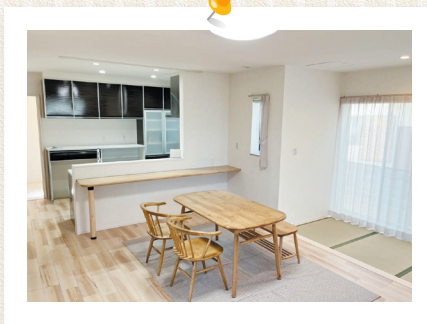
宇都宮市西原町周辺

※街なかモデルハウスの住所はお問い合わせください。

街なかモデルハウスOPEN!

見学予約 受付中

子育て世代にうれしい



家事ラクな動線、大容量の収納スペース、愛犬と家族の絆を深めるペットルームを設けたLDK、

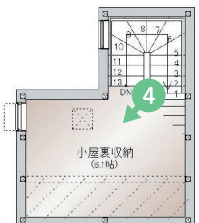
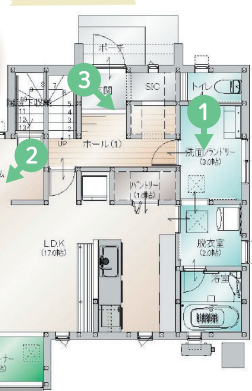
出入りのしやすさを考えた2WAYの玄関スペースなどアイデアが詰まったお家ことができました。

3LDK+ペットルーム+畳コーナー+小屋裏収納

！間取りのこだわりポイント

3 SICの中を通り抜けられる為、来客時や家族で一齐に出入りしても玄関が混みあわない2WAYの玄関スペース

1 水回りを直線にまとめて、ご家族の帰宅動線や奥様の家事動線を楽にした間取り。



4 約6帖の大容量小屋裏収納で収納問題を解決。お子様が小さいうちは秘密基地としても使える多機能スペース



2 ワンちゃんの為に、リビングに隣接するペットルームを設けて家族の繋がりが深まる空間に。



お気軽にお越しください！

ご来場特典

先着
20組様



QUOカード 3,000円分 プレゼント

○キャンペーン期間中に初めて来場予約をいただき、モデルハウスをご見学のうえアンケートにお答えいただいた方。

※掲載の写真はイメージです。

アエラホーム 宇都宮インターパーク店 TEL.028-688-4011

〒321-0118 栃木県宇都宮市インターパーク1-2-2
定休日:火曜・水曜 営業時間:10:00~19:00

「街なかモデル」のメリットは裏面をご覧ください▶

街なかモデルを見学するメリット

アエラホームの 街なか モデルハウス

machinaka model house

「アエラホームの街なかモデルハウス」は、実際の住宅地に建てられた実生活の延長線上にあるモデルハウスです。住宅展示場にある大きなモデルハウスと違って、隣の家との関わりや、採光や通風の環境をリアルに確かめられるのがすごいところ。部屋の広さ・生活動線・収納など、リアルな暮らしを実感できる。それが、「アエラホームの街なかモデルハウス」です。



Point.01

34坪3LDKの リアルサイズモデルハウス

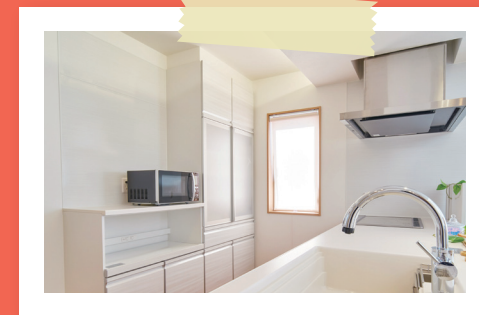
実際の生活空間、家具の配置や動線、収納など、ご自身の間取りを考える上で参考になること間違いなしです。



Point.03

寒い時期エアコン1台暖房の 暖かさを是非お確かめ下さい。

人が実際に生活することを想定して作られたモデルハウスなので、ありのままの断熱・気密性能をご体感いただけます。



Point.02

実際の暮らしを そのまま確かめられます

実際の住宅地に建てられたモデルハウスなので、隣の家との関わりや日当たり、車や人の行き来などもご実感いただけます。



Point.04

最新&標準仕様の 設備を確認できる

標準の設備を確認することで、必要以上に予算をかけずに、ご自身が本当にこだわりたい設備を検討しやすくなります。

AERA
HOME

お急ぎください

2025年4月までの限定公開となっております。

まずはお気軽にお問い合わせください

アエラホーム 宇都宮インターパーク店 TEL.028-688-4011

かんたん
来場予約
はこちら

